



Pohjavesien suojelukeinot

Luonnonsuojelujärjestön näkökulma

Erityisasiantuntija

Tapani Veistola

SLL ja Uudenmaan piiri

Suomen vesiyhdistys 6.9.2018

Esityksen rakenne

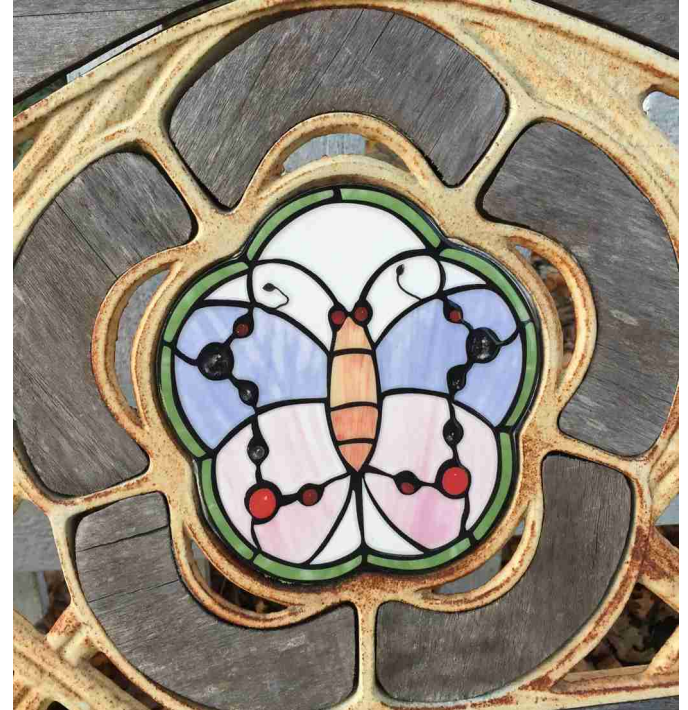
I Keitä me olemme?

II Pohjavesivaikutteiset luontotyypit

III Haasteita

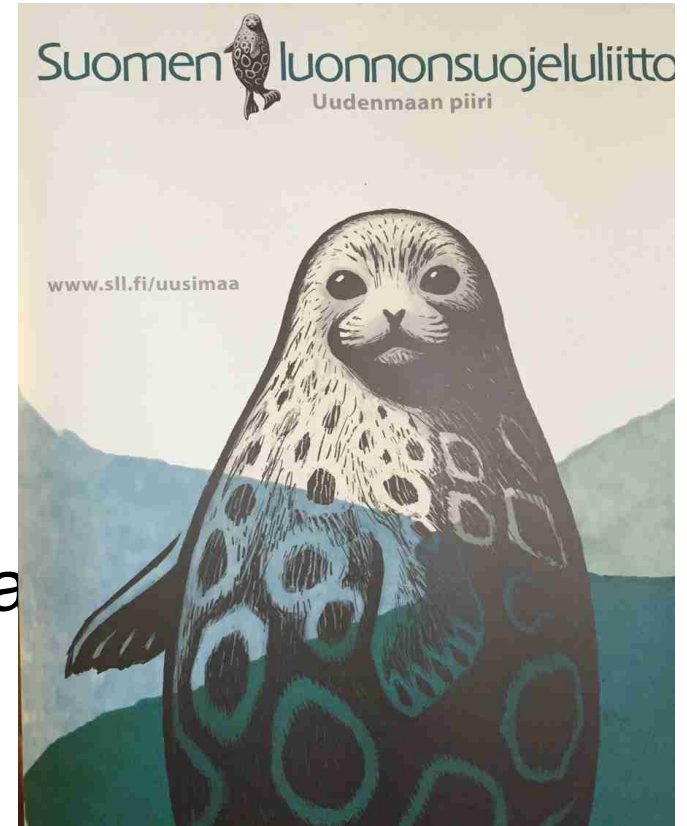
IV Mahdollisuuksia

V Yhteystiedot



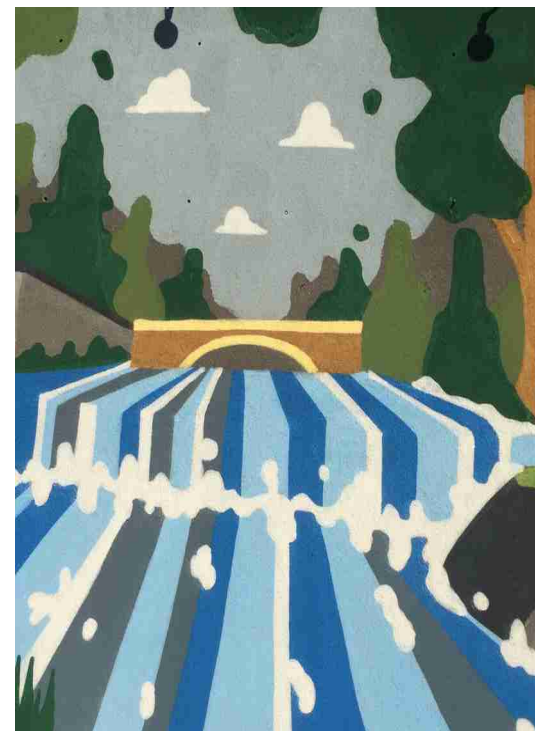
I Suomen luonnonsuojeluliitto

- Suomen suurin ympäristöjärjestö
- Keskustoimisto
→ lait, budjetti, ohjelmat
- 15 piiriä toimistoinen
→ maakuntakaavat, valtion luvat
- 200 yhdistystä
→ kuntien kaavat ja luvat



II Pohjavesivaikuttteiset luontotyypit

- Tänä kesänä pohjavesi pelasti monta taimenpuroa
- Metsälain ym. säädösten törmäykset
- Lähteiden ennallistaminen hankalaa



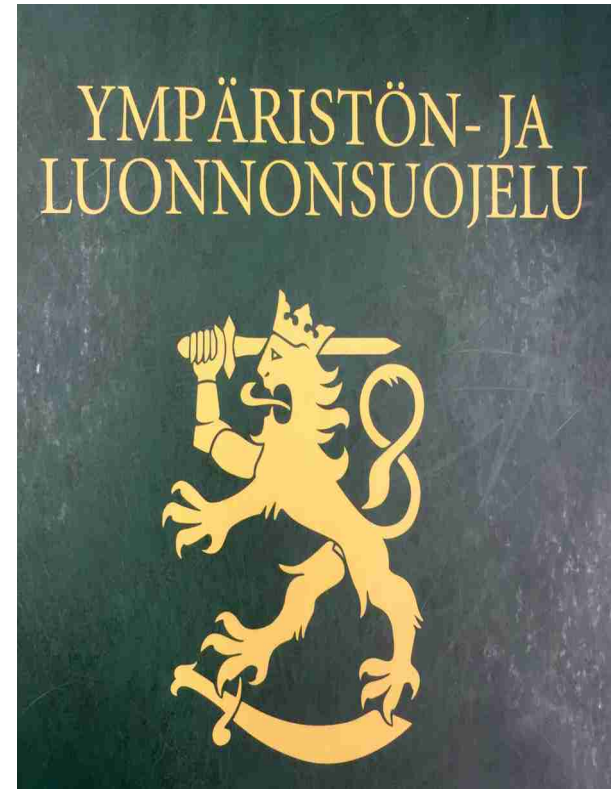
III Haasteita

- Kaavoituksen muutokset
 - ylempien kaavojen ohjaus heikkenee
- Aluehallinnon muutokset
 - kuntien valvonta heikkenee
 - vesiensuojelun rahoitus?
- Lupajärjestelmän muutokset
 - valituslupajärjestelmä



IV Mahdollisuuksia

- Pohjavesille vahvempi rooli vesienhoitosuunnitelmissa?
- Oikeuskäytäntö?
- Miten E-luokka toimii?



V Yhteistyömahdollisuuksia

- SLL:n sisävesistrategia julkistetaan joulukuussa
- Vesiteema 2019–21



Yhdessä pienet asiat kasvavat!

Erytisasiantuntija Tapani Veistola

tapani.veistola@sll.fi

www.sll.fi ja www.sll.fi/uusimaa

